

## Návod na nastavení serveru odchozí pošty v programu Microsoft Outlook Express

Outlook Express

Soubor Úpravy Zobrazit **Nástroje** Zpráva Náповěda

Vytvořit p... Odeslat/Př

Outlook Express

Složky

- Outlook Express
- Místní složky
  - Doručená pošta (1)**
  - Pošta k odeslání
  - Odeslaná pošta
  - Odstraněná pošta
  - Koncepty

**Nástroje**

- Odeslat a přijmout
- Synchronizovat vše
- Synchronizovat složku
- Označit pro práci offline
- Adresář... Ctrl+Shift+B
  - Přidat odesílatele do Adresáře
- Pravidla pro zprávy
- Windows Messenger
  - Stav připojení
- Účty...**
- Možnosti...

Přejít msn

Najít zprávu... Identity

**Tip dne**

Aplikace Outlook Express vás po spuštění vždy automaticky přihlásí ke službě Windows Messenger.

Chcete-li automatické přihlašování vypnout, vyberte příkaz **Možnosti** z nabídky **Nástroje** a poté zrušte označení volby **Automaticky se přihlašovat ke službě Windows Messenger**.

**zprávy** ve složce Doručená pošta: 1

Vytvořit novou zprávu

Přečíst poštu

**Diskusní skupiny**

Nastavení účtu pro diskusní skupiny...

**Kontakty**

Žádné kontakty nejsou k dispozici. Chcete-li vytvořit nový kontakt, klepněte na volbu Kontakty.

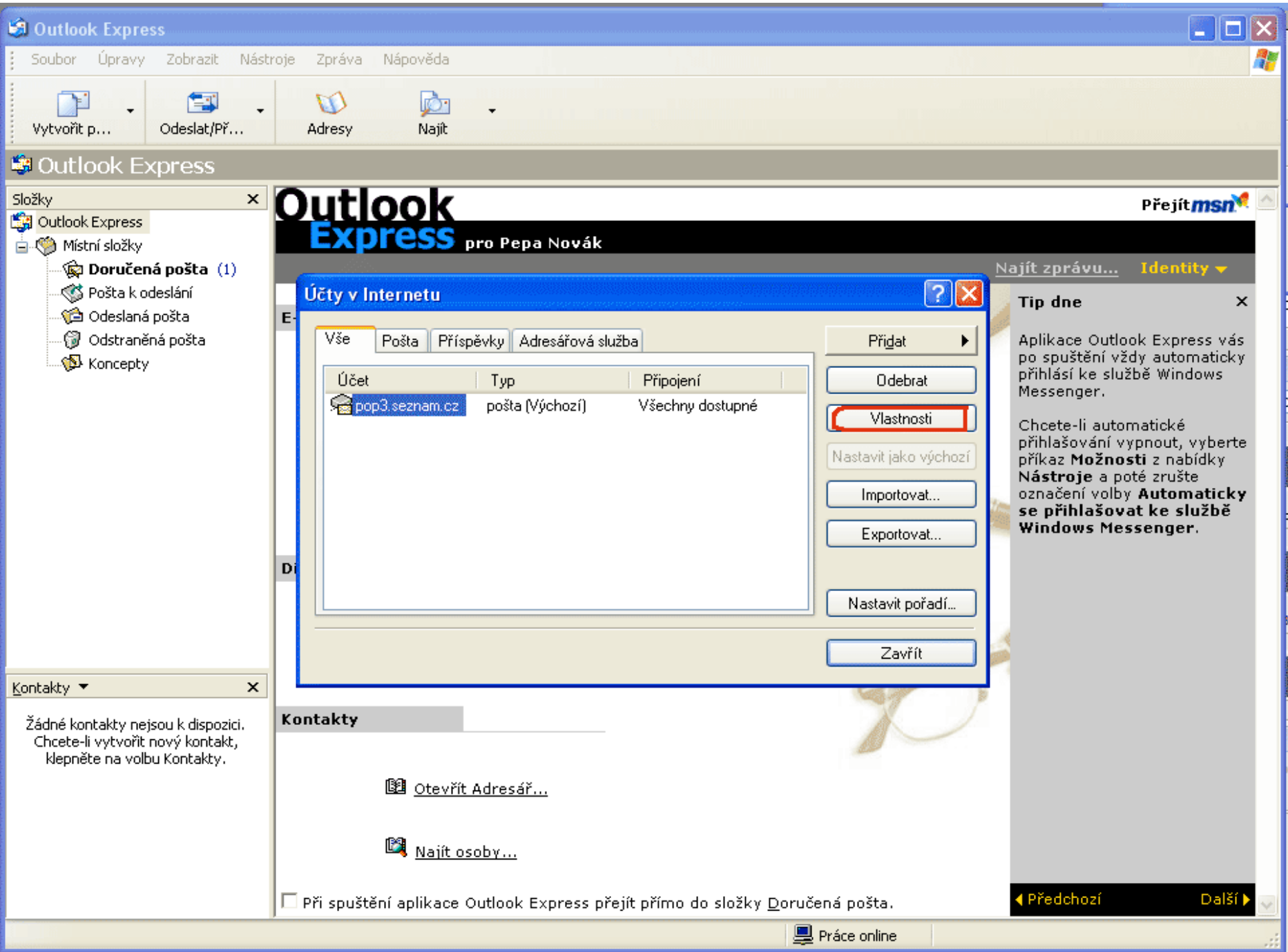
Otevřít Adresář...

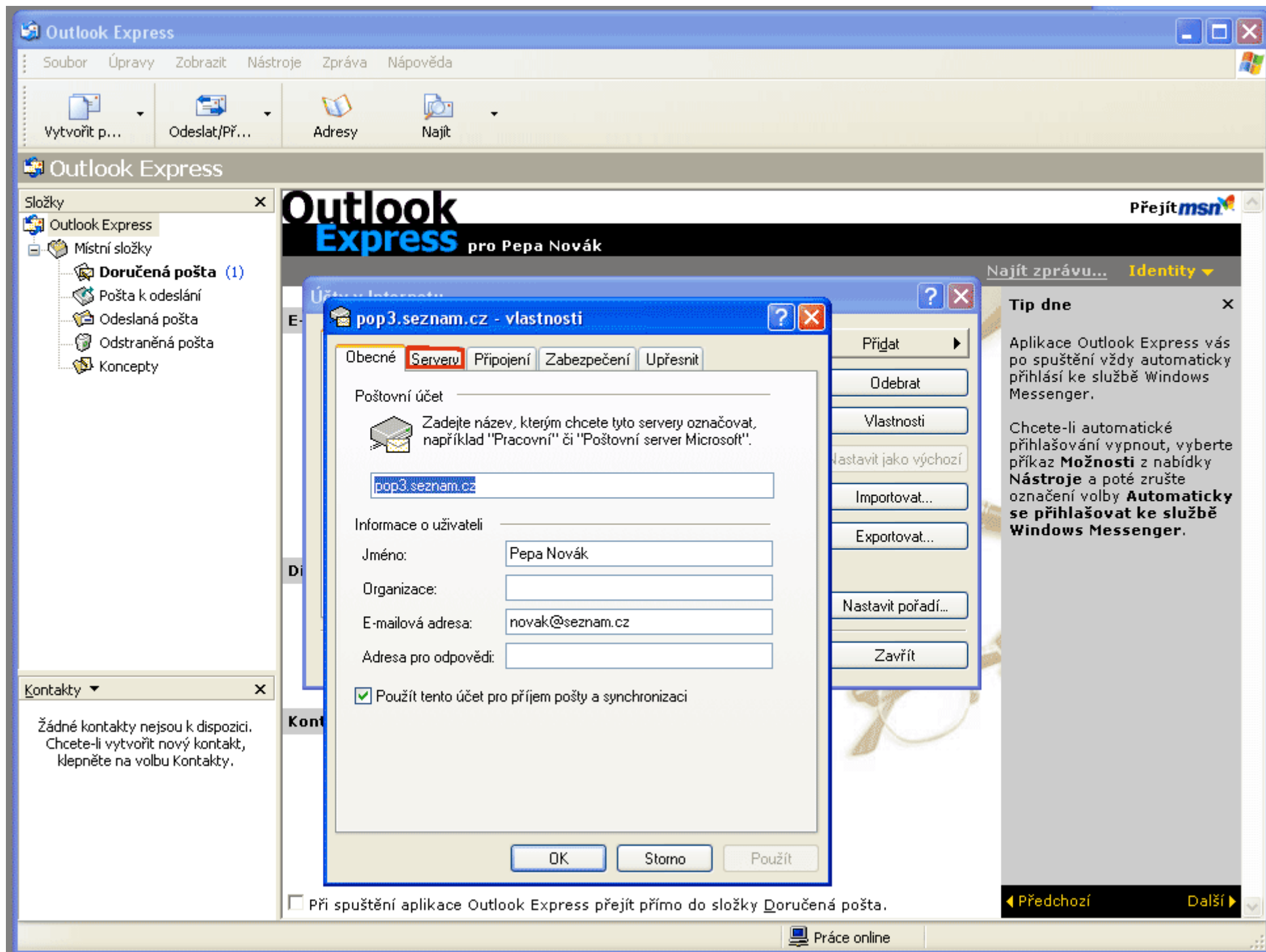
Najít osoby...

Při spuštění aplikace Outlook Express přejít přímo do složky Doručená pošta.

◀ Předchozí Další ▶

Konfiguruje účty.





Outlook Express

Soubor Úpravy Zobrazit Nástroje Zpráva Nápověda

Vytvořit p... Odeslat/Př... Adresy Najít

Outlook Express

- Složky
  - Outlook Express
  - Místní složky
    - Doručená pošta (1)
    - Pošta k odeslání
    - Odeslaná pošta
    - Odstraněná pošta
    - Koncepty

Kontakty

Žádné kontakty nejsou k dispozici. Chcete-li vytvořit nový kontakt, klepněte na volbu Kontakty.

# Outlook Express

pro Pepa Novák

Přejít msn

pop3.seznam.cz - vlastnosti

Obecné **Serveru** Připojení Zabezpečení Upřesnit

Poštovní účet

Zadejte název, kterým chcete tyto servery označovat, například "Pracovní" či "Poštovní server Microsoft".

pop3.seznam.cz

Informace o uživateli

Jméno: Pepa Novák

Organizace:

E-mailová adresa: novak@seznam.cz

Adresa pro odpovědi:

Použít tento účet pro příjem pošty a synchronizaci

OK Storno Použít

- Přidat
- Odebrat
- Vlastnosti
- Nastavit jako výchozí
- Importovat...
- Exportovat...
- Nastavit pořadí...
- Zavřít

Najít zprávu... Identity

Tip dne

Aplikace Outlook Express vás po spuštění vždy automaticky přihlásí ke službě Windows Messenger.

Chcete-li automatické přihlašování vypnout, vyberte příkaz **Možnosti** z nabídky **Nástroje** a poté zrušte označení volby **Automaticky se přihlašovat ke službě Windows Messenger**.

Při spuštění aplikace Outlook Express přejít přímo do složky Doručená pošta.

◀ Předchozí Další ▶

Práce online

